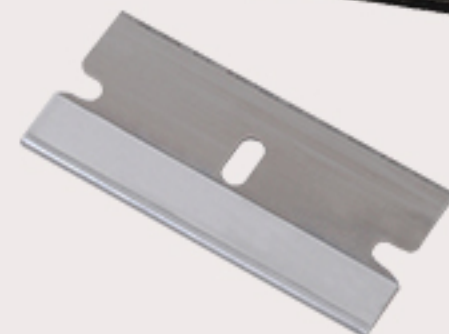
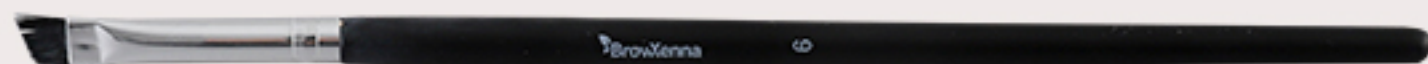
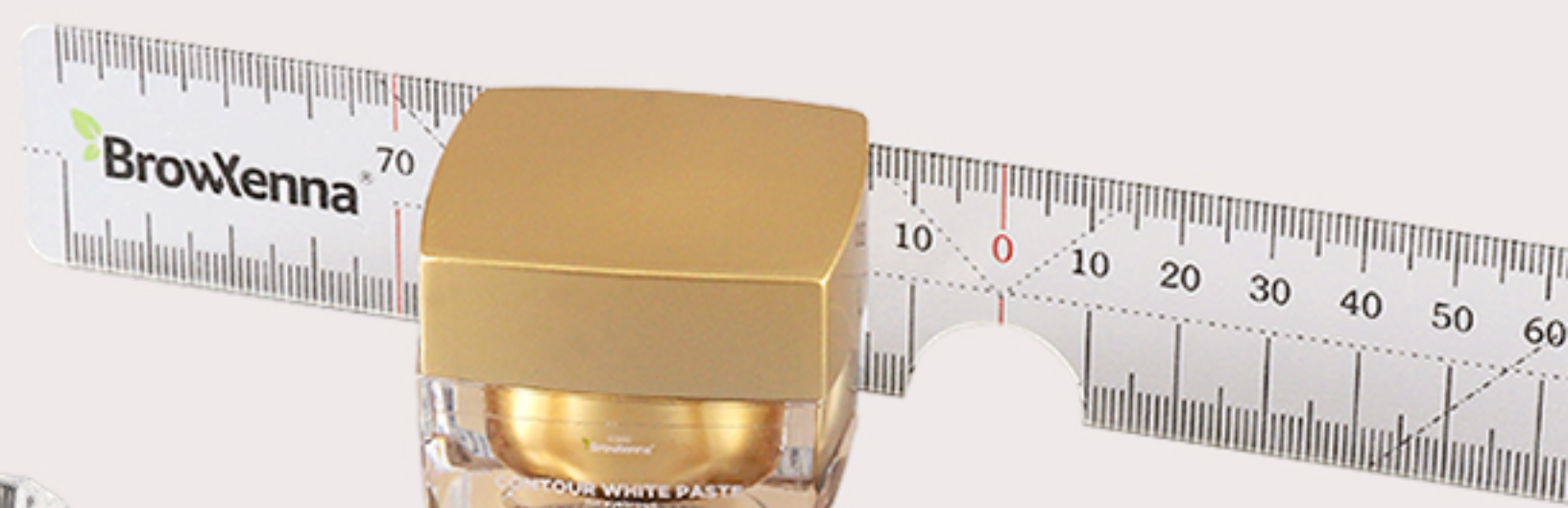


Набор бровиста

24 ПРЕДМЕТА

PROFESSIONAL

BrowXenna



Хна BROWHENNA

С ЭФФЕКТОМ ТАТУАЖА



Восстановление роста на 60%
и укрепление ослабленных волосков



Подходит для профессионального
и домашнего использования



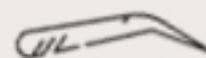
Окрашивание без
пробелов на коже



Цвет сохраняется
долгое время



ДО 14 ДНЕЙ
НА КОЖЕ



ДО 6 НЕДЕЛЬ
НА ВОЛОСКАХ



ДВУХФАЗНЫЙ ТОНИК / 30 МЛ

Очищает и сохраняет
окрашивание
на длительный срок

ШАМПУНЬ-ПЕНА / 30 МЛ

Глубоко очищает
перед окрашиванием

МИНЕРАЛЬНЫЙ РАСТВОР / 30 МЛ

Позволяет получить
гарантированный
результат и продлить
стойкость окрашивания



1
ГРАММ

ПОПУЛЯРНЫЕ ОТТЕНКИ ХНЫ

- #101 Нейтрально-коричневый
- #102 Холодный кофе
- #106 Пыльный коричневый
- #107 Темная земля
- #202 Светло-русый
- #203 Ореховый светло-каштановый
- #205 Темно-русый

1  = 10
процедур

ВСЕ ОТТЕНКИ КРАСКИ OXYGEN


Графитовый Graphite #3.11

Орехово-коричневый Warm walnut #6.42

Коричневый Brown #5.67

Черный Black #2.07

Крем-дилютер для управления интенсивностью цвета и для осветления волосков (+1000 оттенков к основной палитре)

1  = 15 процедур



КРЕМ-АКТИВАТОР 2,7% 30 МЛ

В смеси с краской обеспечивает бережное и деликатное воздействие красителя на волоски и кожу. Смешивая крем-активатор и крем-дилютер в пропорции 1:1, вы сможете добиться осветления волосков.

Система окрашивания OXYGEN

СОТНИ ВАРИАНТОВ ЦВЕТА

МЯГКИЙ ЭФФЕКТ ОКРАШИВАНИЯ

КРЕМОВАЯ КОНСИСТЕНЦИЯ

СМЕШИВАНИЕ БЕЗ КОМОЧКОВ

СКОРОСТЬ ЭКСПОЗИЦИИ

2 В 1

ОКРАШИВАНИЕ
И УХОД



ИТАЛЬЯНСКАЯ
ФОРМУЛА



Для разведения и нанесения хны и краски

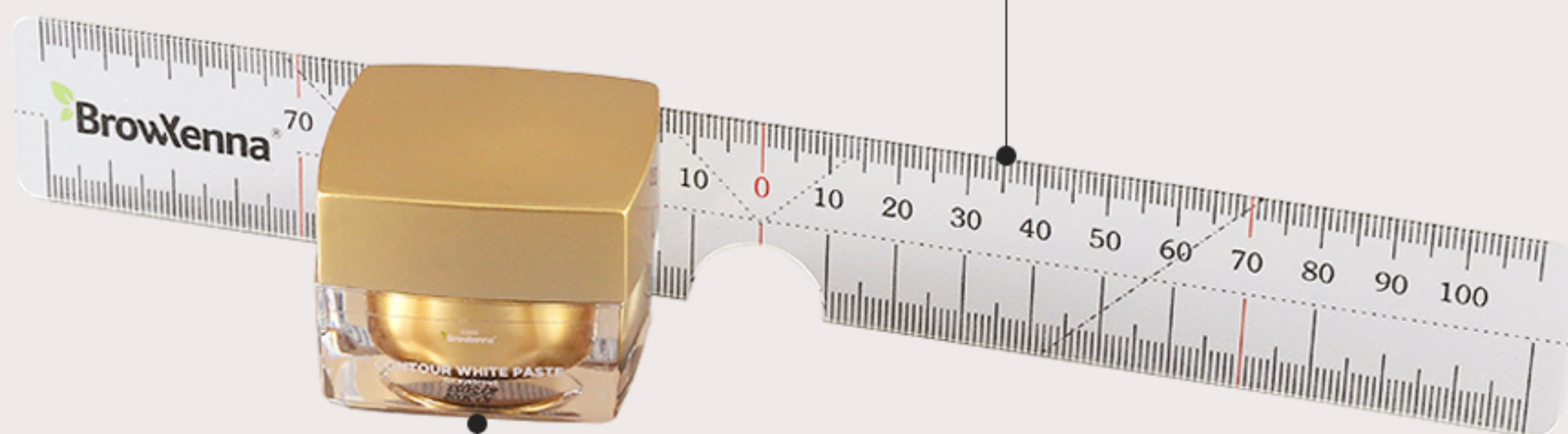


BrowXenna



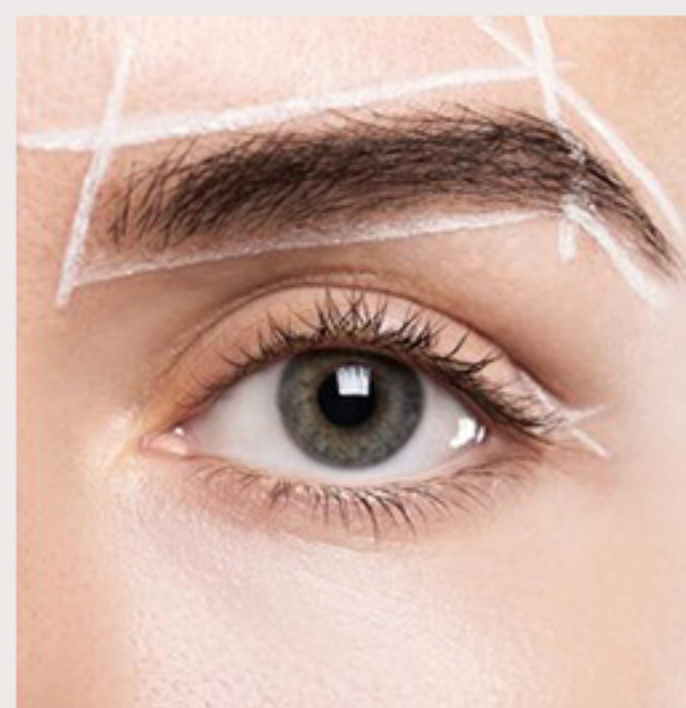
Для идеальной разметки

ЛИНЕЙКА
ДЛЯ МОДЕЛИРОВАНИЯ
И КОРРЕКЦИИ БРОВЕЙ



КОНТУРНАЯ ПАСТА
ДЛЯ РАЗМЕТКИ

! ПЕРЕД ИСПОЛЬЗОВАНИЕМ
НЕОБХОДИМО СНЯТЬ С ЛИНЕЙКИ
ЗАЩИТНУЮ ПЛЁНКУ

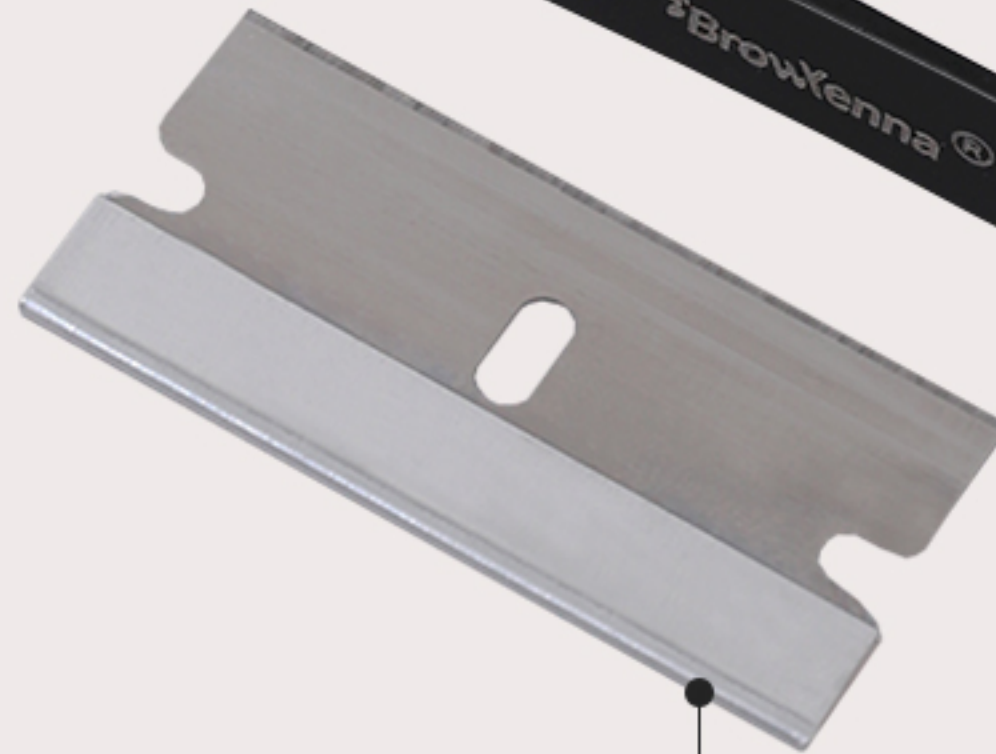




ПИНЦЕТ
ДЛЯ ТРУДНОДОСТУПНЫХ
ВОЛОСКОВ



НИТЬ
ДЛЯ ТРИДИНГА / 4 М



КОСМЕТИЧЕСКОЕ
ЛЕЗВИЕ

Карандаш для бровей, не требующий заточки



Гарантирует деликатную растушевку, легкое нанесение и потрясающую насыщенность цвета